

# THE CORNER

**THE Q CORNER** is a Behavioral Health Services Department program connecting with the **LGBTQ+** Community in Santa Clara County through Peer Support Services. We are a safe, welcoming, and affirming team dedicated to making community services and resources available to everyone.

**THE Q CORNER** services are FREE, and for all ages!

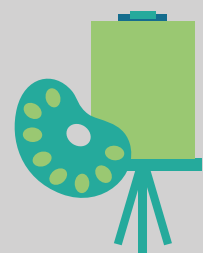


**RESOURCES & REFERRALS**

**PEER SUPPORT & MENTORING**




**TRAINING & TECHNICAL ASSISTANCE**



**COMMUNITY BUILDING & SOCIAL ACTIVITIES**

## CONTACT US TO MEET YOU IN THE COMMUNITY

 [TheQCorner@hhs.sccgov.org](mailto:TheQCorner@hhs.sccgov.org)

 (408) 977-8800

   @theqcorner

 [www.sccbhsd.org/theQCorner](http://www.sccbhsd.org/theQCorner)

## DROP BY OUR OPEN OFFICE HOURS

### WHERE

1075 E. Santa Clara St.

San Jose, CA 95116

Bus Lines: 22/522 & 23/253

### WHEN

Tuesday mornings 9-11am

Wednesday afternoons 3-5pm

Thursday midday 12-2pm



COUNTY OF SANTA CLARA  
**Behavioral Health Services**

# THE CORNER

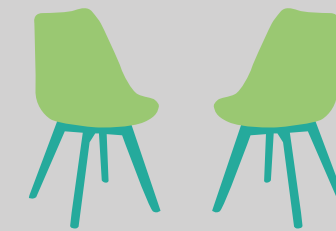
**LA ESQUINA Q** es un programa que se conecta con la Comunidad LGBTQ+ en el Condado de Santa Clara a través de los Servicios de Apoyo Entre Pares. Somos un equipo seguro, acogedor y dedicado a hacer que los servicios y recursos de la comunidad estén disponibles para todos.

¡Los servicios de **LA ESQUINA Q** son GRATUITOS y para todas las edades!

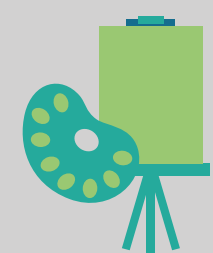


**RECURSOS Y REFERENCIAS**

**APOYO ENTRE PARES Y ASESORÍA**




**ENTRENAMIENTO Y ASISTENCIA TÉCNICA**



**EDIFICACIÓN DE LA COMUNIDAD Y ACTIVIDADES SOCIALES**

## COMUNÍQUESE CON NOSOTROS

 [TheQCorner@hhs.sccgov.org](mailto:TheQCorner@hhs.sccgov.org)

 (408) 977-8800

   @theqcorner

 [www.sccbhsd.org/theQCorner](http://www.sccbhsd.org/theQCorner)

## VISITENOS DURANTE NUESTRO HORARIO PÚBLICO DONDE

1075 E. Santa Clara St.  
San Jose, CA 95116

Rutas de camión:  
22/522 & 23/253

## CUANDO

Martes de 9am a 11am

Miércoles de 3pm a 5pm

Jueves de 12pm a 2pm



COUNTY OF SANTA CLARA  
**Behavioral Health Services**